



SUBSTRATE POTS - SUBSTRATE TROUGHS - STRAWBERRY TRAYS  
SUBSTRATTÖPFE - SUBSTRATBEHÄLTER - ERDBEERTRAYS  
POTS À SUBSTRAT - BACS À SUBSTRAT - PLAQUES DE FRAISIERS  
MACETAS - MACETEROS DE CULTIVO - BANDEJAS PARA FRESAS







SUBSTRATE POTS  
SUBSTRAT TÖPFE  
POTS À SUBSTRAT  
MACETAS

PAGE 3 - 8  
SEITE 3 - 8  
PAGE 3 - 8  
PÁGINA 3 - 8



SUBSTRATE TROUGHS  
SUBSTRATBEHÄLTER  
BACS À SUBSTRAT  
MACETEROS DE CULTIVO

PAGE 9 - 14  
SEITE 9 - 14  
PAGE 9 - 14  
PÁGINA 9 - 14



STRAWBERRY TRAYS  
ERDBEERTRAYS  
PLAQUES DE FRAISIERS  
BANDEJAS PARA FRESAS

PAGE 15 - 17  
SEITE 15 - 17  
PAGE 15 - 17  
PÁGINA 15 - 17

## SYMBOLS



Length in mm - Länge in mm  
Longueur en mm - Longitud en mm



Content in liters - Inhalt in Liter  
Contenu en litre - Contenido en litro



Material - Material  
Matériel - Material



Width in mm - Breite in mm  
Largeur en mm - Anchura en mm



Cup volume in CC - Cup-Inhalt in CC - Volume  
par tasse en CC - Volumen por célula en CC



Units/pallet - Stück/Palette  
Pièces/palette - Unidades/palet



Height in mm - Höhe in mm  
Hauteur en mm - Altura en mm



Plant density - Pflanzdichte  
Densité de plantation - Densidad de plantación



Pallet size - Palettengröße  
Dimensions de la palette -  
Dimensiones del palet



Diameter in mm - Durchmesser in mm  
Diamètre en mm - Diámetro en mm



Number of holes - Anzahl der Löcher  
Nombre de trous - Número de agujeros



Weight in kg - Gewicht in kg  
Poids en kg - Peso en kg



# SUBSTRATE POTS - SUBSTRAT TÖPFE POTS À SUBSTRAT - MACETAS

A complete range of substrate pots with various content volumes for any crop. Multi-use pots, light-weight one-off pots, large volume pots, square pots or round pots.

Eine komplette Serie von Substrattöpfen unterschiedlicher Kapazität für jede Art von Kultur: Mehrwegtöpfe, leichtgewichtige Einwegtöpfe, großvolumige Töpfe, viereckig oder rund.

Une gamme complète de pots à substrat avec différentes tailles de contenu pour chaque culture. Des pots à usage multiple, des pots légers à usage unique, des pots grand volume, des pots carrés ou ronds.

Una línea completa de macetas de cultivo de diferentes capacidades para cualquier cultivo. Macetas de uso múltiple, macetas ligeras de un solo uso, macetas de gran volumen, macetas cuadradas o macetas redondas.



STRAWBERRY POTS  
ERDBEERTÖPFE  
POTS POUR FRAISES  
MACETAS PARA FRESAS



4.7 L | Art. 7300B



4.7 L | Art. 7400 | High feet



7300B	EXT.	198	198	175	0,165	4,7	PP	2400	1000 x 1200 x 2340
	INT.	185	185	160					
7400	EXT.	198	198	187	0,15	4,7	PP	2580	1000 x 1200 x 2570
	INT.	185	185	160					

RASPBERRY PROPAGATION POTS  
HIMBEER ANZUCHT TÖPFE  
POTS DE PROPAGATION DE FRAMBOISES  
MACETAS DE PROPAGACIÓN DE FRAMBUESA



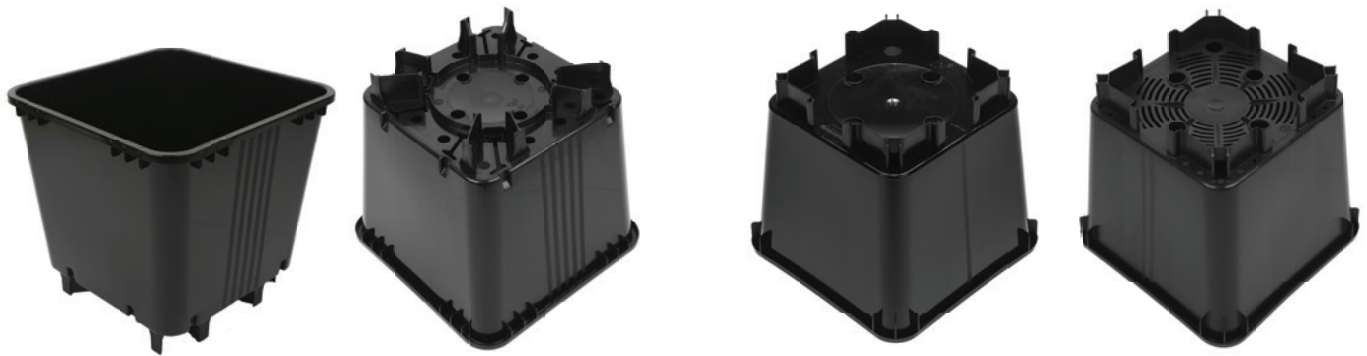
1.85 L | Art. 7401 | Light weight



2.4 L | Art. 7402 | Light weight



7401	EXT.	200	110	125	0,07	1,85	PP	3854	1000 x 1200 x 2150
	INT.	180	90	105					
7402	EXT.	131	131	193	0,08	2,4	PP	5040	1000 x 1200 x 2450
	INT.	105	105	177					



4.7 L | Art. 5504 | Light weight | Nestable

4.7 L | Art. 7307 | Art. 7405 | Light weight - high feet

7307: with 8 drainage holes - mit 8 Abflusslöcher - avec 8 trous de drainage - con 8 agujeros de drenaje

7405: with grid base - mit Gitterboden - avec fond grillagé - con base de rejilla

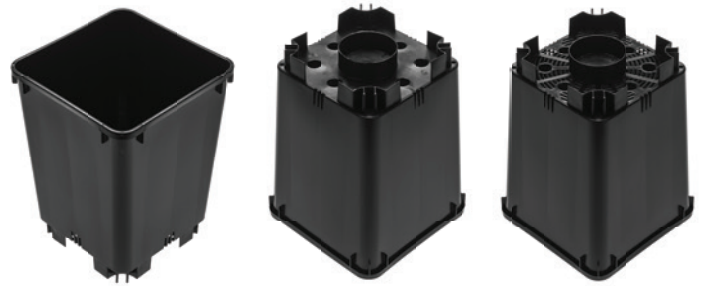


5504	EXT.	198	198	187	0,13	4,7	PP	3900	1000 x 1200 x 2260
	INT.	185	185	160					
7307 / 7405	EXT.	198	198	187	0,13	4,7	PP	2580	1000 x 1200 x 2570
	INT.	185	185	160					

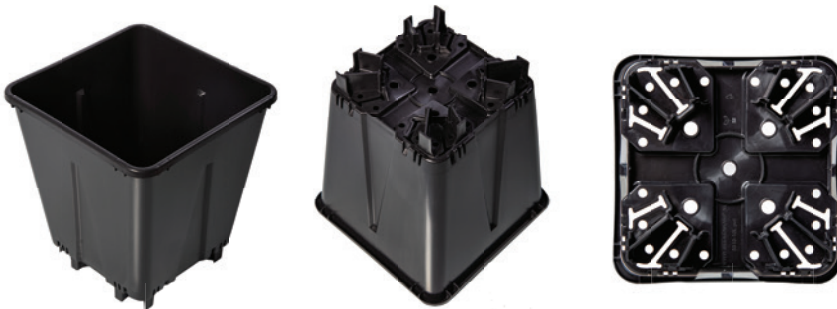
RASPBERRY POTS  
HIMBEERTÖPFE  
POTS POUR FRAMBOISES  
MACETAS PARA FRAMBUESAS



7 L | Art. 5507 | nestable bottom



7 L | Art. 7407 with drain holes | 7408 with grid base  
7407: mit Abflusslöcher - avec trous de drainage - con agujeros de drenaje  
7408: mit Gitterboden - avec fond grillagé - con base de rejilla



10 L | Art. 5510 | nestable bottom

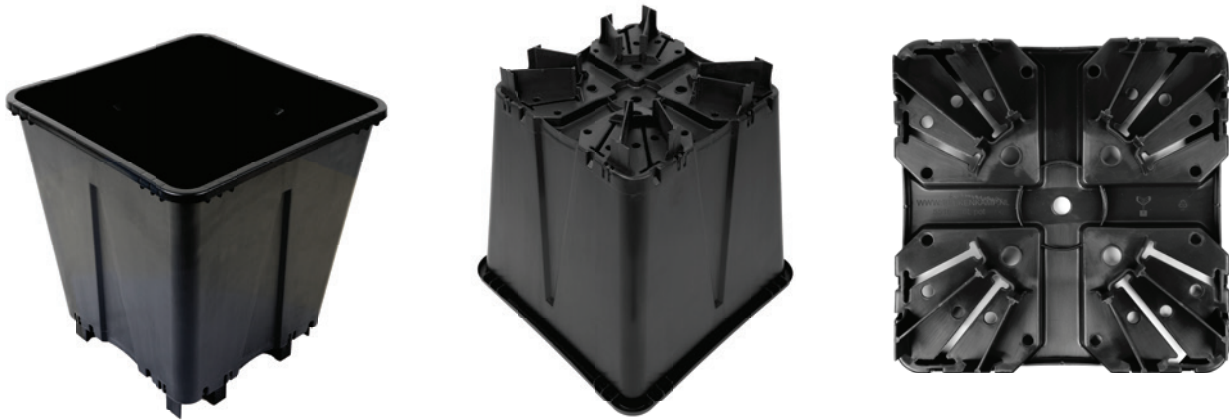


5507	EXT.	197	197	255	0,19	7	PP	3330	1000 x 1200 x 2450
	INT.	160	160	230					
7407/7408	EXT.	195	195	256	0,20	7	PP	2310	1000 x 1200 x 2450
	INT.	160	160	230					
5510	EXT.	249	249	267	0,285	10	PP	2080	1000 x 1200 x 2300
	INT.	180	180	240					



NESTABLE STACKING  
IS SAVING TRANSPORT  
COSTS!

BLUEBERRY, RED CURRANT & BLACKBERRY POTS  
HEIDELBEER, JOHANNISBEER UND BROMBEERTÖPFE  
POTS DE MÛRES, GROSEILLE ET DE MYRTILLES  
MACETAS DE ZARZAMORAS, GROSELLA ROJA Y ARÁNDANOS



16 L | Art. 5516 | Nestable



5516	EXT. INT.	295 215	302,5 275	0,375	16	PP	1560	1000 x 1200 x 2400
------	--------------	------------	--------------	-------	----	----	------	--------------------



ALL POTS CAN BE PRODUCED IN  
COLOURS TERRACOTTA & GREY







25 L | Art. 5525 | Nestable



35 L | Art. 5535 | Nestable



45 L | Art. 5545 | Nestable



5525	EXT.	348	338,5	0,65	25	PP	600	800 x 1200 x 2300
	INT.	325	310					
5535	EXT.	452	370	1,07	35	MDPE	575	1000 x 1200 x 2500
	INT.	415	340					
5545	EXT.	500	378	1,40	45	MDPE	460	1000 x 1200 x 2450
	INT.	465	345					

## SUBSTRATE TROUGHS - SUBSTRATBEHÄLTER BACS À SUBSTRAT - MACETEROS DE CULTIVO

Substrate troughs are used for cultivation of vegetables, fruit and flowers. These plastic substrate troughs are of high-end quality and are steamable, allowing them to be used for years. For each crop, Beekenkamp's range offers a cultivation trough: cucumbers, tomatoes, strawberries, raspberries, carnations and mother plants.

Substratbehälter finden Anwendung im Gemüse-, Obst- und Blumenanbau. Die hochwertigen Kunststoffbehälter sind jahrelang verwendbar und können dampfgereinigt werden. Beekenkamp bietet für jede Pflanzenart einen passenden Anzuchtbehälter: von Gurken und Tomaten über Erdbeeren und Himbeeren bis hin zu Nelke und Mutterpflanze.

Les bacs à substrat sont utilisés dans la culture de légumes, de fruits et de fleurs. Ces bacs à substrat en matière plastique de haute qualité peuvent être utilisés de nombreuses années et ils sont nettoyables à la vapeur. Beekenkamp possède un bac de culture pour chaque culture dans sa gamme ; concombres, tomates, fraises, framboises, Œillet, plante mère.

Los maceteros de cultivo se usan para el cultivo de hortalizas, fruta y flores. Estos maceteros de cultivo de plástico de alta calidad se pueden usar durante años y se pueden limpiar a vapor. Beekenkamp cuenta en su surtido con un contenedor de cultivo para cada planta; pepinos, tomates, fresas, frambuesas, clavel, planta madre.

**STRAWBERRY SUBSTRATE TROUGHS  
ERDBEER SUBSTRATBEHÄLTER  
BACS À SUBSTRAT POUR FRAISES  
MACETEROS PARA CULTIVO DE FRESAS**



12.5 L | 1 M | Art. 7299



14 L | 1 M | Art. 7304



15 L | Art. 7415



8 L | 0.5 M | Art. 7303



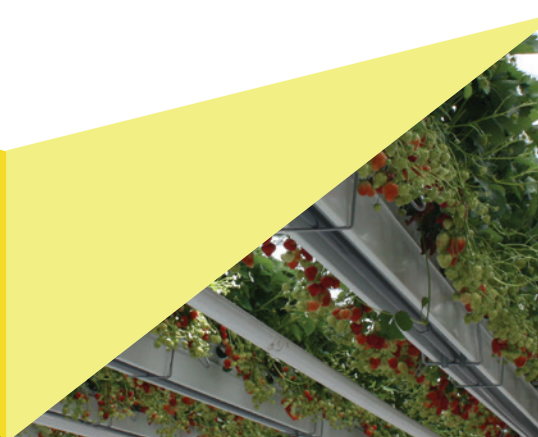
9 L | Art. 7293



15 L | Art. 7294



7299	EXT.	1030	180	110	0,72	12,5	PP	420	1000 x 1200 x 2200
	INT.	1010	170	100					
7304	EXT.	990	150	155	0,64	14	PP	560	1000 x 1200 x 1650
	INT.	970	95/130	140					
7415	EXT.	985	155	162	0,76	15	PP	693	1000 x 1200 x 2400
	INT.	970	110/138	140					
7303	EXT.	480	170	155	0,36	8	PP	1512	1000 x 1200 x 2050
	INT.	460	150	140					
7293	EXT.	485	230	110	0,40	9	PE	600	1000 x 1200 x 1850
	INT.	460	215	88					
7294	EXT.	660	310	152	0,76	15	PP	420	1000 x 1200 x 2020
	INT.	605	205	135					





Fragola 18 L with truss support | 1 M | Art. 7322



Fragola 18 L | 1 M | Art. 7323

The Fragola substrate trough 1 M is available in three different heights with feet measuring 10 mm, 20 mm or 30 mm underneath the trough.  
 Der Fragola Substratbehälter 1 M ist in drei verschiedenen Höhen mit 10 mm, 20 mm oder 30 mm hohen Füßen erhältlich.  
 Le bac à substrat Fragola 1 M est livrable en trois hauteurs différentes, avec des pieds sous le bac de 10 mm, 20 mm ou 30 mm.  
 El contenedor de sustrato Fragola 1M está disponible en tres alturas diferentes con patas de 10 mm, 20 mm o 30 mm bajo la caja.



Fragola 11 L with truss support | 0.5 M | Art. 7306



Fragola 11 L | 0.5 M | Art. 7305



7322 / 10 MM	EXT.	998	288	130	0,79	18	PP	300	1000 x 1200 x 2460
7322 / 20 MM	EXT.	998	288	140	0,79	18	PP	300	1000 x 1200 x 2460
7322 / 30 MM	EXT.	998	288	150	0,79	18	PP	300	1000 x 1200 x 2460
	INT.	960	182	118					
7323 / 10 MM	EXT.	998	200	130	0,74	18	PP	450	1000 x 1200 x 2495
7323 / 20 MM	EXT.	998	200	140	0,74	18	PP	450	1000 x 1200 x 2495
7323 / 30 MM	EXT.	998	200	150	0,74	18	PP	450	1000 x 1200 x 2495
	INT.	960	182	118					
7306	EXT.	498	342	140	0,65	11	PP	525	1000 x 1200 x 2450
	INT.	460	232	120					
7305	EXT.	498	248	140	0,57	11	PP	600	1000 x 1200 x 2450
	INT.	460	232	120					

## CALIFORNIA STRAWBERRY SUBSTRATE TROUGH DESIGNED FOR CULTIVATION ON GUTTERS



"California" trough with truss support | Art. 7418



"California" trough | Art. 7419



7418	EXT.	995	235	138.5	0,75	18	PP	745	1000 x 1200 x 2470
	INT.	995	195	125					
7419	EXT.	995	195	138.5	0,70	18	PP	894	1000 x 1200 x 2470
	INT.	995	195	125					

**SUBSTRATE TROUGHS  
SUBSTRATBEHÄLTER  
BACS À SUBSTRAT  
MACETEROS PARA CULTIVO**



11 L | Art. 7296

Application: Cucumber  
Anwendung: Gurke  
Application: Concombre  
Aplicación: Pepino



16 L | Art. 7297

Application: Raspberry  
Anwendung: Himbeere  
Application: Framboisier  
Aplicación: Frambuesa



21 L | Art. 7298

Application: Carnation, Calla, Mother plants  
Anwendung: Nelke, Calla, Mutterpflanze  
Application: Œillet, Calla, Plante mère  
Aplicación: Clavel, Calla, Planta madre



7296	EXT.	395	245	160	0,58	11	PP	384 (x2 = 768)	1000 x 1200 x 1230 (x2)
	INT.	360	216	155					
7297	EXT.	480	250	180	0,63	16	PP	300 (x2 = 600)	1000 x 1200 x 1230 (x2)
	INT.	440	215	175					
7298	EXT.	480	340	170	0,80	21	PP	560	1000 x 1200 x 2200
	INT.	445	320	165					



# CONTRPACK NESTING PIVOTING STACKABLE CRATE



## Contrapack nesting pivoting stackable crate | Art. 8240

Contrapack nestbare und drehstapelbare Kiste - Caisse empilables-emboitables par rotation Contrapack - Caja encajable y apilable Contrapack

Application: Strawberry

Anwendung: Erdbeere

Application: Fraise

Aplicación: Fresa



8240 EXT. 600 400 190 190 1,60 PP 65/ 220 1000 x 1200 x 2270 ✓



## STRAWBERRY TRAYS - ERDBEERTRAYS PLAQUES DE FRAISIERS - BANDEJAS PARA FRESAS

A complete range of strawberry trays for propagation of young strawberry plants. These strawberry trays have great dimensional stability and are suitable for long-term use.

Ein komplettes Paket von Erdbeertrays für die Kultur junger Erdbeerpflanzen. Die Erdbeertrays sind sehr maßhaltig und robust und dadurch jahrelang einsetzbar.

Une gamme complète de plaques à fraisières pour la culture de jeunes plantes de fraisières. Ces plateaux à fraisières sont très stables au niveau dimensionnel, durables et utilisables pendant de nombreuses années.

Un paquete completo de bandejas para fresas para el crecimiento posterior de fresas jóvenes. Estas bandejas para fresas son muy estables dimensionalmente, duraderas y se pueden usar durante años.





STRAWBERRY TRAYS  
ERDBEERTRAYS  
PLAQUES DE FRAISIERS  
BANDEJAS PARA FRESAS



9-hole tray | Art. 7309



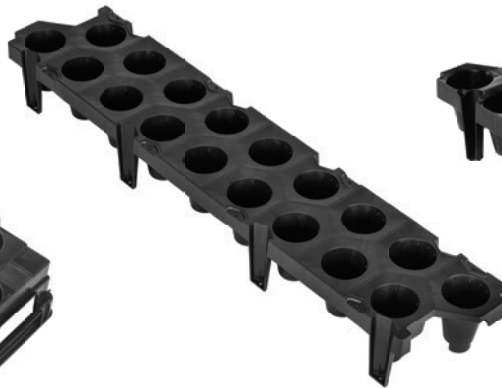
10-hole tray | Art. 7311



16-hole mini tray | Art. 7308



16-hole tray | Art. 7310



18-hole tray | Art. 7313 / 7314

**7313** : nest & stackable - nest- und drehstapelbar - empilable et emboîtable par rotation - Encajable y apilable **7314** : nesting only - klappbar - pliablé - plegable



18-hole tray small | Art. 7318

Available in 3 heights - Lieferbar in 3 Höhen - Disponible en 3 hauteurs - Se puede pedir con 3 alturas de pata diferentes **25 / 45 / 65 MM**  
Measured from the plant cup to the ground - Gemessen vom Pflanzcup bis zum Boden - Mesurées à partir de l'alvéole jusqu'au sol - Medidas desde el alveolo hasta el suelo



10-hole tray high | Art. 7317



16-hole mini tray | Art. 7319

Measured from the plant cup to the ground Available in 2 heights - Lieferbar in 2 Höhen Gemessen vom Pflanzcup bis zum Boden - Disponible en 2 hauteurs - Se puede pedir con 2 alturas de pata diferentes **50 / 70 MM** Mesurées à partir de l'alvéole jusqu'au sol Medidas desde el alveolo hasta el suelo

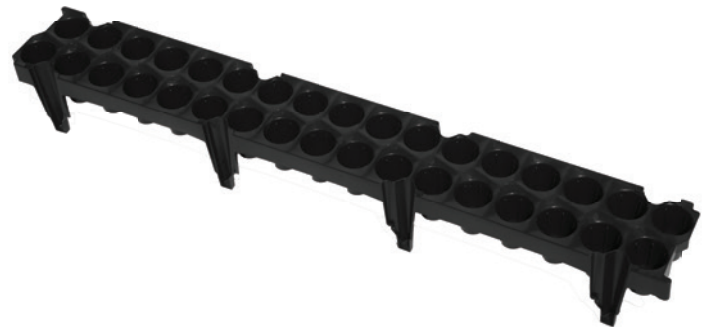


7309	600	195	110	0,58	250	75/ M2	9	PP	700	1000 x 1200 x 2440
7311	570	198	110	0,60	250	87,5/ M2	10	PP	700	1000 x 1200 x 2490
7308	595	195	110	0,66	135	133/ M2	16	PP	700	1000 x 1200 x 2250
7310	1000	195	111	1,28	230	80/ M2	16	PP	312	1000 x 1200 x 2400
7313/7314	944	196	111	1,20	230	97/ M2	18	PP	390	1000 x 1200 x 2300
7318	940	175	115 / 135 / 155	1,08	230	109/ M2	18	PP	455	1000 x 1200 x 2400
7317	570	198	128	0,59	250	87,5/ M2	10	PP	700	1000 x 1200 x 2490
7319	595	195	127 / 147	0,63	135	133/ M2	16	PP	700	1000 x 1200 x 2250



30-hole mini tray | Art. 7530

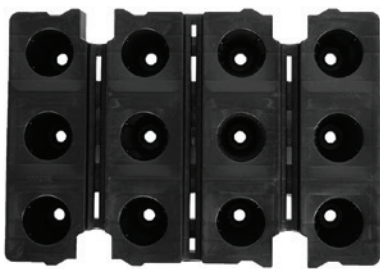
Available in 3 heights - Lieferbar in 3 Höhen - Disponible en 3 hauteurs - Se puede pedir con 3 alturas de pata diferentes  
**25 / 45 / 65 MM** : Measured from the plant cup to the ground - Gemessen vom Pflanzcup bis zum Boden - Mesurées à partir de l'alvéole jusqu'au sol - Medidas desde el alveolo hasta el suelo



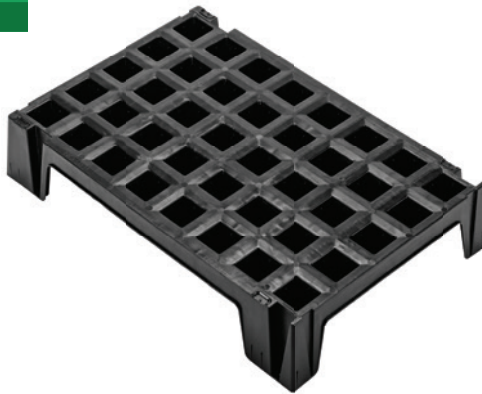
34-hole "Misted tips" tray | Art. 7534

Available in 2 heights - Lieferbar in 2 Höhen - Disponible en 2 hauteurs - Se puede pedir con 2 alturas de pata diferentes  
**35 MM / 55 MM** : Measured from the plant cup to the ground - Gemessen vom Pflanzcup bis zum Boden - Mesurées à partir de l'alvéole jusqu'au sol - Medidas desde el alveolo hasta el suelo

**NEW**



12-hole tray | Art. 7312



40-hole tray | Art. 7315



66-hole tray | Art. 7316



7530	995	170	95 / 115 / 135	0,985	135	180/ M2	30	PP	455	1000 x 1200 x 2400
7534	1000	140	102,75/ 122,75	0,88	85	245/ M2	34	PP	552	1000 x 1200 x 2500
7312	580	400	92	1,28	235	50/ M2	12	PP	290	1000 x 1200 x
2500										
7315	600	400	118	1,28	80	167/ M2	40	PP	325	1000 x 1200 x 2300
7316	600	400	118	1,45	60	250,5/ M2	66	PP	325	1000 x 1200 x 2300

# CONTACT



**BOB PERSOON**

Belgium - Spain - France  
Portugal - U.S.A - Australia - Asia  
& The rest of the World

**T:** + 31 - (0)6-23 89 68 46

**E:** Bob.Persoon@beekenkamp.nl



**JERRY ARKESTEIJN**

Great Britain - Ireland - Sweden  
Denmark - Norway - Finland  
Canada - Netherlands (Mid/North)

**T:** + 31 - (0)6-53 94 37 86

**E:** Jerry.Arkesteijn@beekenkamp.nl



**JOOST VAN RUIJVEN**

Deutschland - Schweiz  
Österreich - Italy - Poland  
Czech Rep. - Netherlands (South)

**T:** + 31 - (0)6-42 17 06 63

**E:** Joost.vanRuijven@beekenkamp.nl

**WWW.BEEKENKAMP.NL**





**Beekenkamp Verpakkingen BV**

P.O. Box 1  
2676 ZG Maasdijk

Korte Kruisweg 157  
2676 BS Maasdijk The Netherlands

T. +31 (0)174 - 526 100  
F. +31 (0)174 - 510 009  
sales@beekenkamp.nl  
www.beekenkamp.nl/verpakkingen

